



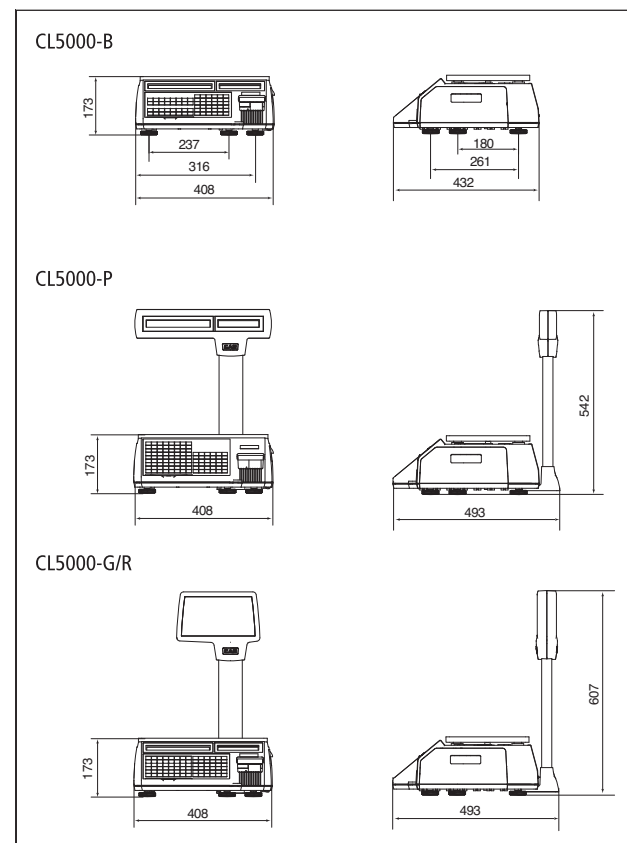
Eigenschaften

- ▶ **Speicherkapazität**
 - Standard: 3.000 Artikel & 1.000 Zutaten
 - Optional: 10.000 Artikel & 2.000 Zutaten
- ▶ **PLU Schnell-Tasten**
 - Standard: 96 PLU Schnell-Tasten (48 Tasten x 2 [Doppelfunktion])
 - Hochanzeige: 144 PLU Schnell-Tasten (72 Tasten x 2 [Doppelfunktion])
- ▶ **Grafisches LCD:** Warenname, Lauftext, Menü
- ▶ **Lauftext:** 9 Nachrichten (Laufrichtung links u. rechts)

Beschreibung

Modell	CL 5000	
Höchstlast	6/15 kg	15/30 kg
Teilung	2/5 g	5/10 g
Max. Tara	-5.998 kg	-9.995 kg
Messverfahren	Wiegezelle	
Plattformgröße (mm)	382 (B) x 246 (T)	
Drucker	100 mm/sek, ROHM-Thermo-Direkt	
Druckauflösung	202 dpi	
Etikettengröße	Breite: 40 mm – 60 mm, Länge: 30 mm – 120 mm, frei programmierbar	
Stromversorgung	AC 100–240 V, 50/60 Hz	
Stromverbrauch	Max. 90 W	
Betriebstemperatur	-10°C bis +40°C	

Maße (in mm)



Bon- und Etiketten-Waage CL5000 Reihe



Die beste Wahl!

- Hochgeschwindigkeits-Thermo-Drucker
- Benutzerfreundliche PC-Software (CL Works)
- Frei programmierbare Etiketten
- Flexibler und zuverlässiger Verbundbetrieb
- auch kabellos per Funk

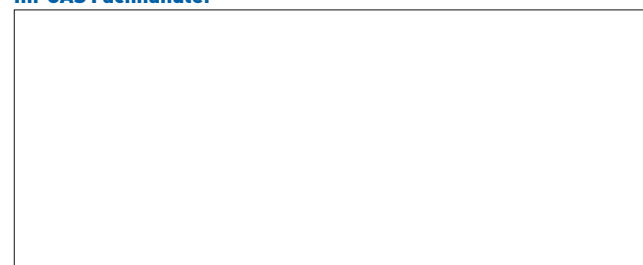


CAS

CAS Deutschland AG
Broitzemer Straße 202
D-38118 Braunschweig
Tel: +49 (0) 5 31 / 1 29 79-0
Fax: +49 (0) 5 31 / 1 29 79-29
www.cas-waagen.de

Änderungen auch ohne vorherige Ankündigung und Irrtümer vorbehalten.

Ihr CAS Fachhändler



DC-5220102

CAS



Die hochentwickelte CL 5000-Reihe ist eine gute Wahl für viele Aufgaben.

Bon- und Etikettier-Waage – Eigenschaften

Anzeige

Gut lesbare VFD-Anzeige
 ▶ Tara, Gewicht, Stückpreis, Summe

Blau / weiße LCD-Anzeige
 ▶ Artikelname, Programm Menü, Werbung und Ankündigungen



PLU Tasten

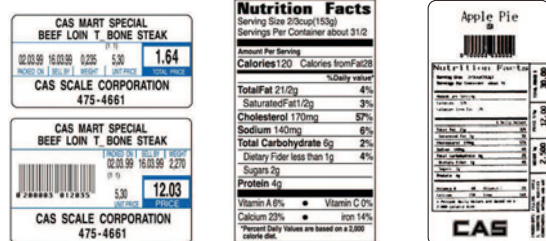
Soft-Touch Tastatur
 ▶ ermöglicht schnelles und präzises Bedienen
 ▶ „Doppelklick“-Funktion zum einfachen Doppelbelegen der PLU-Direkttasten



Etikettenformate

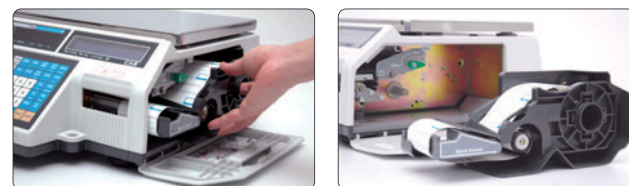
65 Etikettenformate, davon können 20 Stück komplett frei gestaltet werden

▶ Jeweils bis zu 5 Bilder bzw. Logos sind pro Etikett möglich, auch abhängig vom gewählten Artikel
 ▶ Druck auf vorgestanzte Etiketten, Schmucketiketten und Endlosetiketten



Drucker

Hochgeschwindigkeitsdruck (100 mm / sek)
 Leicht nachfüllbare Kartusche



Strichcode Arten

Alle gängigen Strichcodes werden unterstützt, z. B.:
 UPS, EAN 13, EAN 13A5, I20F5, CODE 128,
 CODE 39, CODE 93, CODABAR, IATA20F5

Speicher

Standard 3.000 Artikel, erweiterbar auf 10.000 Artikel,
 32 Verkäufer, bis zu 1.000 Zutatentexte à 1.020 Zeichen

Betriebsarten

Bonbetrieb

▶ Bis zu 32 Verkäufer können gleichzeitig bedienen und im Verbundsystem an allen Waagen Verkäufe tätigen oder Bons abrufen

Etikettierbetrieb

▶ Additions-Modus mit Summenetiketten über 3 Ebenen (z. B. 1. Ebene: Packstück; 2. Ebene: Kiste; 3. Ebene: Palette)
 ▶ Automatikbetrieb – kein Drücken einer Taste erforderlich
 ▶ Selbstbedienungsmodus (SB)

Programmierung

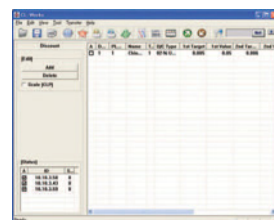
▶ Besonders leichte Programmierung durch innovativen 4-Zeichen-Menü-Code, der eine direkte Navigation zum gewünschten Menü ohne Suchen ermöglicht
 ▶ z. B. steht Menü-Code „1120“ für die Bearbeitung des Artikelnamens

PC Software – CL Works, optional

Benutzerfreundliches Waagenmanagement

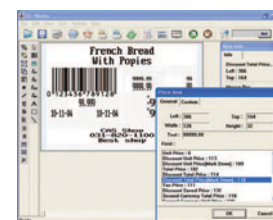
Artikelprogrammierung, Filialverwaltung, aussagekräftige Berichte, Etiketten Editor, Tasten Designer, uvm.

Verwalten Sie die CL 5000 einfach mit dem PC!



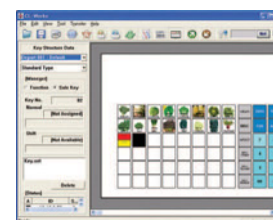
Artikelverwaltung

Ermöglicht eine einfache Artikelverwaltung. Auch Datenaustausch mit MS Excel® ist möglich.



Etiketten-Editor

20 frei programmierbare Etiketten. Einfaches Überspielen in die Waage.



Tasten-Designer

Tastaturvorlagen schnell und einfach erstellen. Tastenbelegung programmieren und überspielen.

Produktlinie

CL 5000 passt in jedes Geschäft!

- Supermarkt
- Läden jeglicher Größe
- Vorverpackung und Selbstbedienungstheken
- Wochenmarkt & Hofladen



CL 5000B

CL 5000P

CL 5000R

CL 5000G

Tischwaage

48 (96) Artikelstasten

Schlanke Hochanzeige

72 (144) Artikelstasten

Ergonomische Hochanzeige

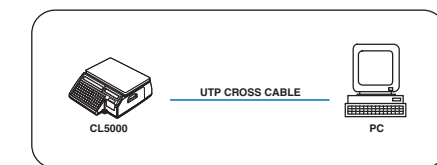
72 (144) Artikelstasten

mit vollgrafischer Anzeige

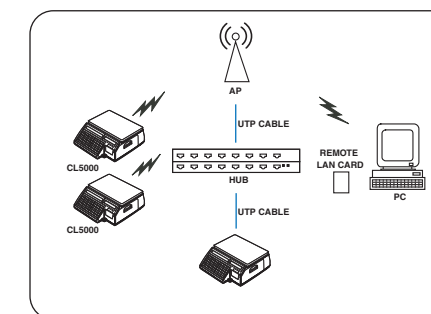
72 (144) Artikelstasten

Verbundsystem (optional), mit Kabel oder Funk (drahtlos)

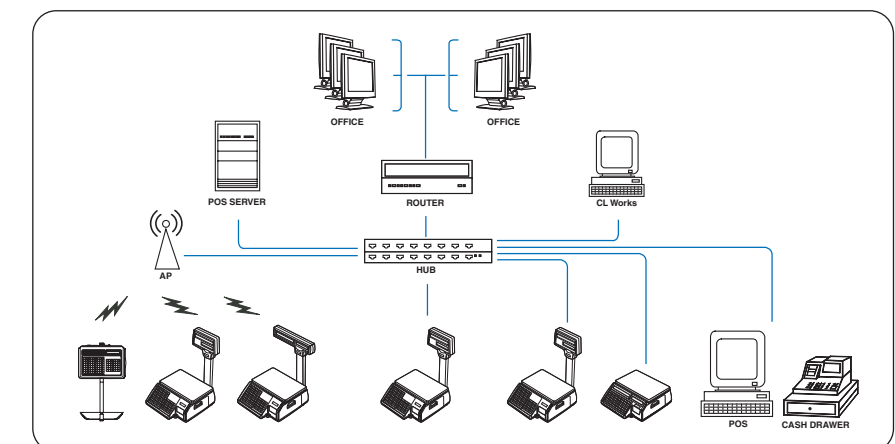
- ▶ TCP / IP Kommunikations-Protokoll
- ▶ IEEE802.11B Spezifikation WLAN
- ▶ 64 / 128 Bit WEP-Verschlüsselung
- ▶ 1 zu 1, Multi zu Multi. Kabelgebunden und /oder WLAN
- ▶ Verbundsystem für
 - Supermarkt
 - Läden jeglicher Größe
 - Vorverpackung und Selbstbedienungstheke
 - Wochenmarkt & Hofmarkt



1 zu 1



Multi zu Multi



Kabelgebundener / WLAN-Verbund